



B

BAHIBAN

BUCERÍAS



B



"Vive el lujo y la serenidad frente al mar en nuestra exclusiva torre de departamentos en Bucerías, Nayarit. Disfruta de vistas panorámicas a la Bahía de Banderas, una experiencia única de confort y elegancia en el corazón de la Costa del Pacífico."

"Experience luxury and tranquility by the sea in our exclusive beachfront tower in Bucerías, Nayarit. Enjoy panoramic views of Banderas Bay, offering a unique blend of comfort and elegance in the heart of the Pacific Coast."

BahíaBan Bucerías te ofrece vistas espectaculares de la bahía, en una ubicación privilegiada frente al mar. Disfruta de acabados de alta gama y las amenidades más exclusivas mientras te sumerges en la elegancia y el confort, rodeado de la belleza natural y el espíritu vibrante de la costa mexicana.

BahíaBan Bucerías offers spectacular views of the bay, in a prime beachfront location. Enjoy high-end finishes and the most exclusive amenities while immersing yourself in elegance and comfort, surrounded by the natural beauty and vibrant spirit of the Mexican coast.

UNIDADES DISPONIBLES: 2 Y 3 HABITACIONES

AVAILABLE UNITS: 2 Y 3 BEDROOMS



LUJO EN CADA DETALLE

Luxury in every detail



A high-quality architectural rendering of a resort pool deck. The scene is set during the day under a clear sky. In the foreground, a large, light-colored stone tile deck surrounds a swimming pool. The pool has a blue mosaic tile border and reflects the surrounding environment. To the right, a modern building with a dark, textured facade and white columns is visible. A lounge area with white cushions and a wooden table is situated near the building, surrounded by lush tropical plants. In the background, a wooden railing overlooks a view of the ocean. Two tall palm trees stand prominently in the center, and several lounge chairs with white umbrellas are scattered around the pool area. The overall atmosphere is one of luxury and relaxation.

AMENIDADES

AMENITIES

AMENIDADES

Posh Comforts

Vive el estilo de vida soñado en BahíaBan Bucerías, donde cada día es una experiencia de lujo. Disfruta de dos impresionantes albercas: una infinity en la planta baja y una sky pool en el cuarto piso. Además, tendrás acceso a un exclusivo beach club, amplias áreas verdes, un gimnasio totalmente equipado y espacios dedicados a la relajación, como el área de asoleaderos.

Experience the dream lifestyle at BahíaBan Bucerías, where every day is a luxury experience. Enjoy two stunning pools: an infinity pool on the ground floor and a sky pool on the fourth level. Additionally, you'll have access to an exclusive beach club, expansive green areas, a fully equipped gym, and relaxation spaces such as sunbathing areas.



AMENIDADES

Posh Comforts

Los jacuzzis y la terraza en el rooftop ofrecen el lugar perfecto para disfrutar de vistas panorámicas y momentos inolvidables

B

The rooftop terrace with jacuzzis offers the perfect spot to enjoy panoramic views and unforgettable moments.



AMENIDADES

Elegant Lobby



BahíaBan Bucerías no solo ofrece un estilo de vida lujoso, sino también una experiencia de seguridad y comodidad sin igual.

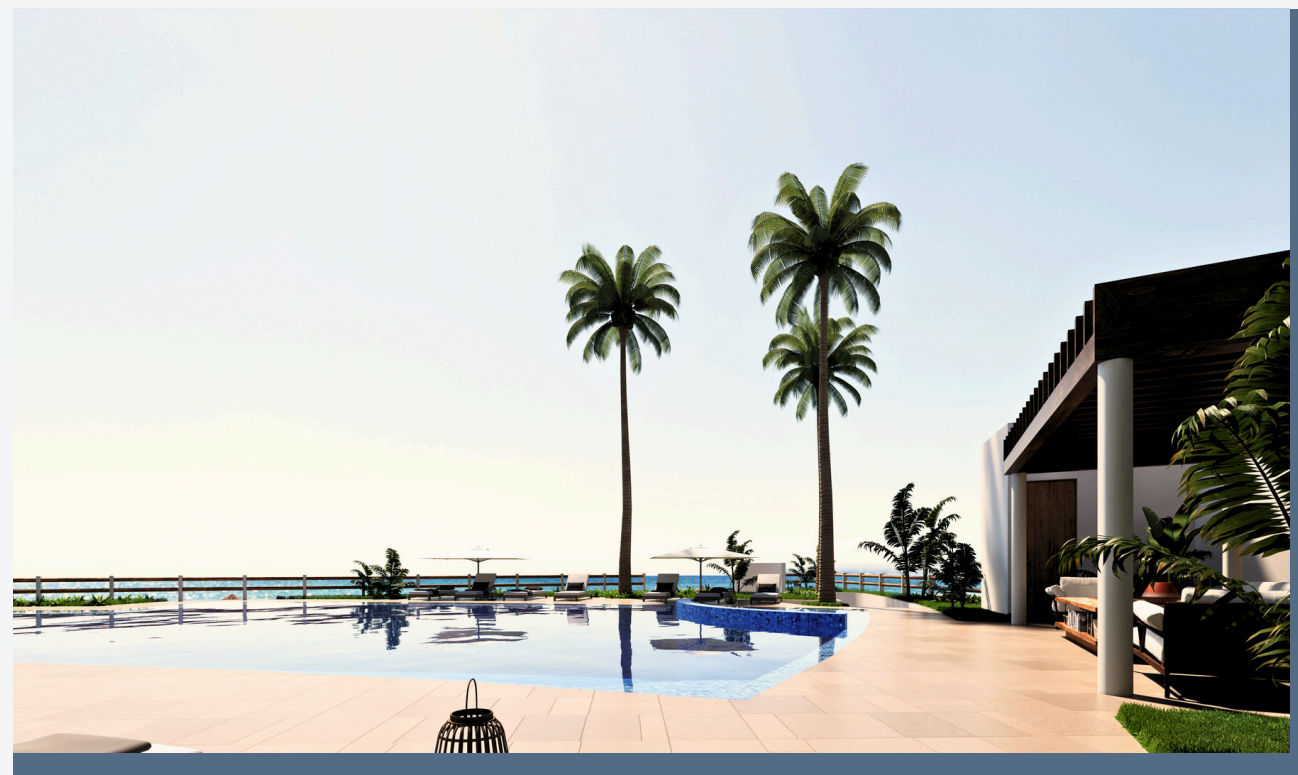
Disfruta de un elegante lobby, seguridad las 24 horas y estacionamiento subterráneo, todo diseñado para garantizar tu tranquilidad y confort en este exclusivo paraíso frente al mar

BahíaBan Bucerías not only offers a luxurious lifestyle but also an unparalleled experience of security and convenience. Enjoy an elegant entrance lobby, 24-hour security, and underground parking, all designed to ensure your peace of mind and comfort in this exclusive beachfront paradise.

AMENIDADES

Luxury is in the details

-  Alberca infinity
-  Alberca panorámica 4to piso
-  Gimnasio equipado
-  Área de asoleaderos
-  Jacuzzis en roof top
-  Snack bar en roof top



PUNTOS DE INTERÉS

Points of interest

B

- Aeropuerto 15 minutos
- Hospital 5 minutos
- Supermercados y servicios a 5 minutos.
- Restaurantes alrededor

- Airport 15 minutes
- Hospital 5 minutes
- Supermarket & services a 5 minutes
- Restaurants Nearby

PUNTA MITA

LA CRUZ DE
HUANACAXLE

B

BUCERÍAS

NUEVO VALLARTA



MARINA
VALLARTA

PUERTO
VALLARTA



EXCLUSIVIDAD

Exclusivity



B
BAHIBAN
 BUCERÍAS

UNIDAD

TIPO UNO

- Sala
- Comedor
- Cocina
- 3 Recamaras
- 3 Baños
- Área de lavado
- Alberca
- Jardín
- 1 Cajón de estacionamiento



- PENT HOUSE
- 5º PISO
- 4º PISO
- 3º PISO
- 2º PISO
- PLANTA BAJA



PLANTA BAJA



PLANTA BAJA
UP 002

360°
 VIRTUAL TOUR

AREAS	m ²	
AREA DEP.	168.80 M ²	ALBERCA PROF. 0.80 M 18.05 M ²
TERRAZA (S)		CUARTO DE MAQUINAS 4.09 M ²
		49.55 M ²
TOTAL	240.48 M²	

UNIDAD

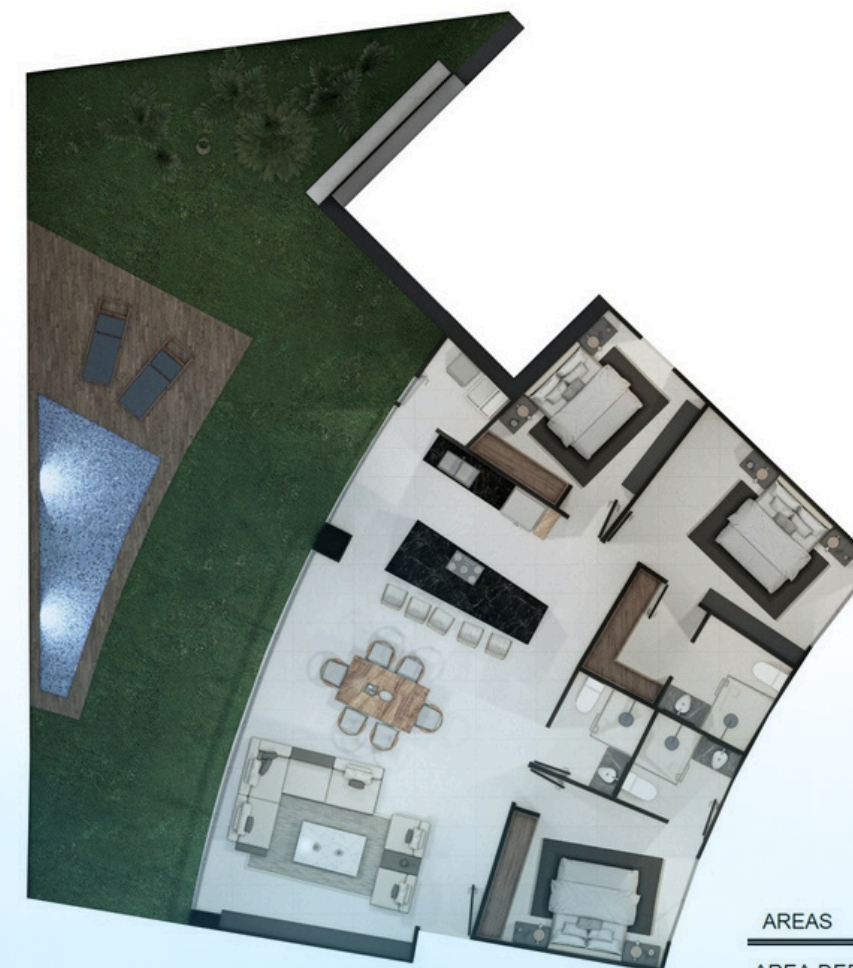
TIPO DOS

- Sala
- Comedor
- Cocina
- 3 Recamaras
- 3 Baños
- Área de lavado
- Alberca
- Jardín
- 1 Cajón de estacionamiento

B BAHIBAN BUCERIAS



PENT HOUSE
5° PISO
4° PISO
3° PISO
2° PISO
PLANTA BAJA



PLANTA BAJA
UP 003

360°
VIRTUAL TOUR

AREAS		m²	
AREA DEP.	150.08 M²	ALBERCA PROF. 1.20 M	18.27 M²
TERRAZA (S)		CUARTO DE MAQUINAS	8.66 M²
ASOLEADERO	15.43 M²	JARDIN SINTETICO	95.41 M²
TOTAL			287.85 M²

UNIDAD

TIPO TRES

- Sala
- Comedor
- Cocina
- 2 Recamaras
- 2 Baños
- Área de lavado
- Terraza
- 1 Cajón de estacionamiento

B
BAHIBAN
BUCERIAS



PENT HOUSE
5° PISO
4° PISO
3° PISO
2° PISO
PLANTA BAJA



PLANTA BAJA



**PLANTA BAJA
UP 004**

360°
VIRTUAL TOUR

AREAS	m ²
AREA DEP.	76.05 M ²
TERRAZA (S)	7.02 M ²
JARDIN SINTETICO	50.62 M ²
TOTAL	133.69 M ²

UNIDAD

TIPO CUATRO

- Sala
- Comedor
- Cocina
- 2 Recamaras
- 2 Baños
- Área de lavado
- Terraza
- 1 Cajón de estacionamiento

B BAHIBAN BUCERIAS



- PENT HOUSE
- 5° PISO
- 4° PISO
- 3° PISO
- 2° PISO
- PLANTA BAJA



PLANTA BAJA



PLANTA BAJA
UP 005

360°
VIRTUAL TOUR

AREAS	m ²
AREA DEP.	90.21 M ²
TERRAZA (S)	19.40 M ²
JARDIN SINTETICO	30.98 M ²
TOTAL	140.58 M ²

UNIDAD

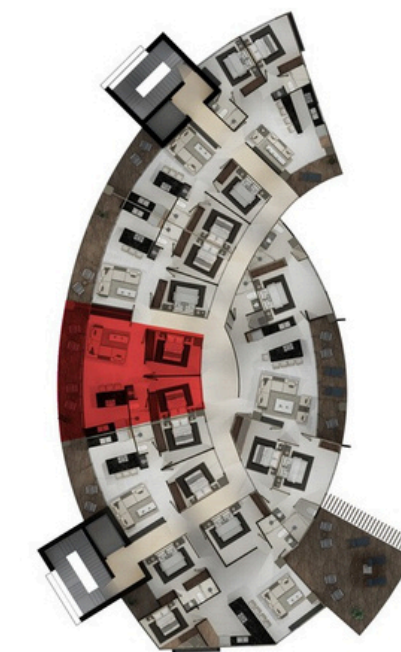
TIPO CINCO

- Sala
- Comedor
- Cocina
- 2 Recamaras
- 1 Baños
- Área de lavado
- Terraza
- 1 Cajón de estacionamiento

B
BAHIBAN
BUCERIAS



PENT HOUSE
5º PISO
4º PISO
3º PISO
2º PISO
PLANTA BAJA



PLANTA PISO 2



360°
VIRTUAL TOUR

**PLANTA PISO 2
UP 203**

AREAS	m ²
AREA DEP.	70.57 M ²
TERRAZA (S)	19.15 M ²
TOTAL	89.72 M ²

HERMOSOS ATARDECERES

Beautiful sunsets



UNIDAD

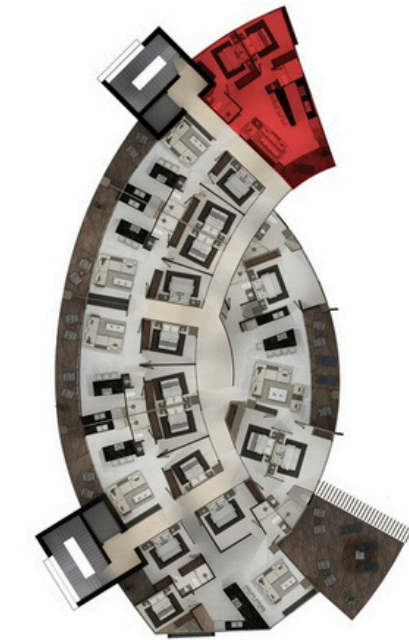
TIPO SEIS

- Sala
- Comedor
- Cocina
- 2 Recamaras
- 2 Baños
- Área de lavado
- Terraza
- 1 Cajón de estacionamiento

B BAHIBAN BUCERIAS



PENT HOUSE
5º PISO
4º PISO
3º PISO
2º PISO
PLANTA BAJA



PLANTA PISO 2



PLANTA PISO 2
UP 206

360°
VIRTUAL TOUR

AREAS	m ²
AREA DEP.	76.05 M ²
TERRAZA (S)	7.02 M ²
TOTAL	83.07 M ²

UNIDAD

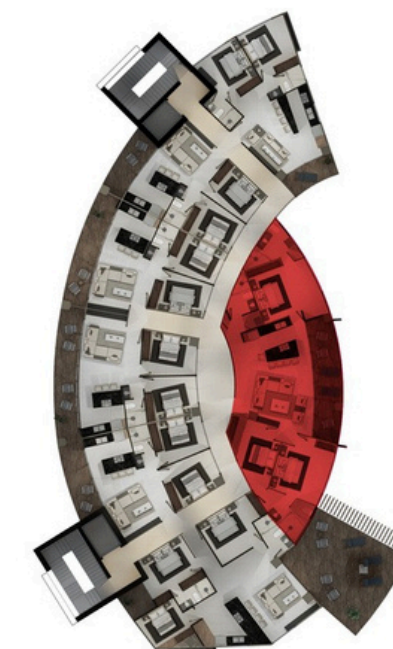
TIPO SIETE

- Sala
- Comedor
- Cocina
- 3 Recamaras
- 3 Baños
- Área de lavado
- Terraza
- 1 Cajón de estacionamiento

B BAHIBAN BUCERIAS



- PENT HOUSE
- 5° PISO
- 4° PISO
- 3° PISO
- 2° PISO
- PLANTA BAJA



PLANTA PISO 2



PLANTA PISO 2
UP 207

360°
VIRTUAL TOUR

AREAS	m ²
AREA DEP.	137.06 M ²
TERRAZA (S)	19.30 M ²
TOTAL	156.36 M ²

UNIDAD

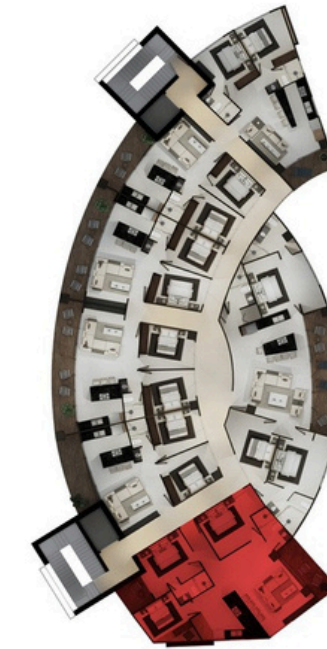
TIPO OCHO

- Sala
- Comedor
- Cocina
- 3 Recamaras
- 2 Baños
- Área de lavado
- Terraza
- 1 Cajón de estacionamiento

B BAHIBAN BUCERIAS



PENT HOUSE
5° PISO
4° PISO
3° PISO
2° PISO
PLANTA BAJA



PLANTA PISO 3



PLANTA PISO 3
UP 301

360°
VIRTUAL TOUR

AREAS	m ²
AREA DEP.	112.38 M ²
TERRAZA (S)	13.23 M ²
TOTAL	125.61 M ²

UNIDAD

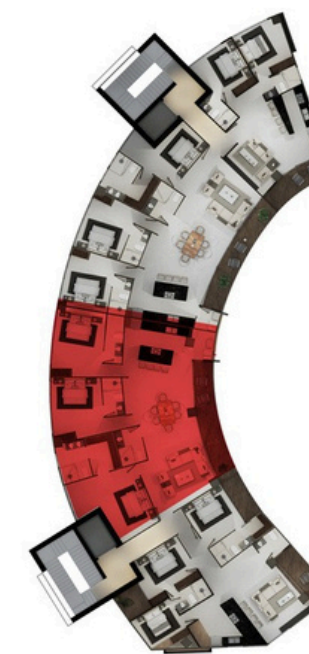
TIPO PH

- Sala
- Comedor
- Cocina
- 3 Recamaras
- 3.5 Baños
- Área de lavado
- Alberca
- 1 Cajón de estacionamiento

B
BAHIBAN
BUCERIAS



- PENT HOUSE
- 5° PISO
- 4° PISO
- 3° PISO
- 2° PISO
- PLANTA BAJA



PLANTA PISO 6 PENTHOUSE



360°
VIRTUAL TOUR

PLANTA PISO 6 PENT HOUSE
UP 602

AREAS	m ²
AREA DEP.	177.90 M ²
TERRAZA (S)	14.16 M ²
TOTAL	192.06 M ²

VISTAS ESPECTACULARES

Spectacular Views





B
BAHIBAN
BUCERÍAS