

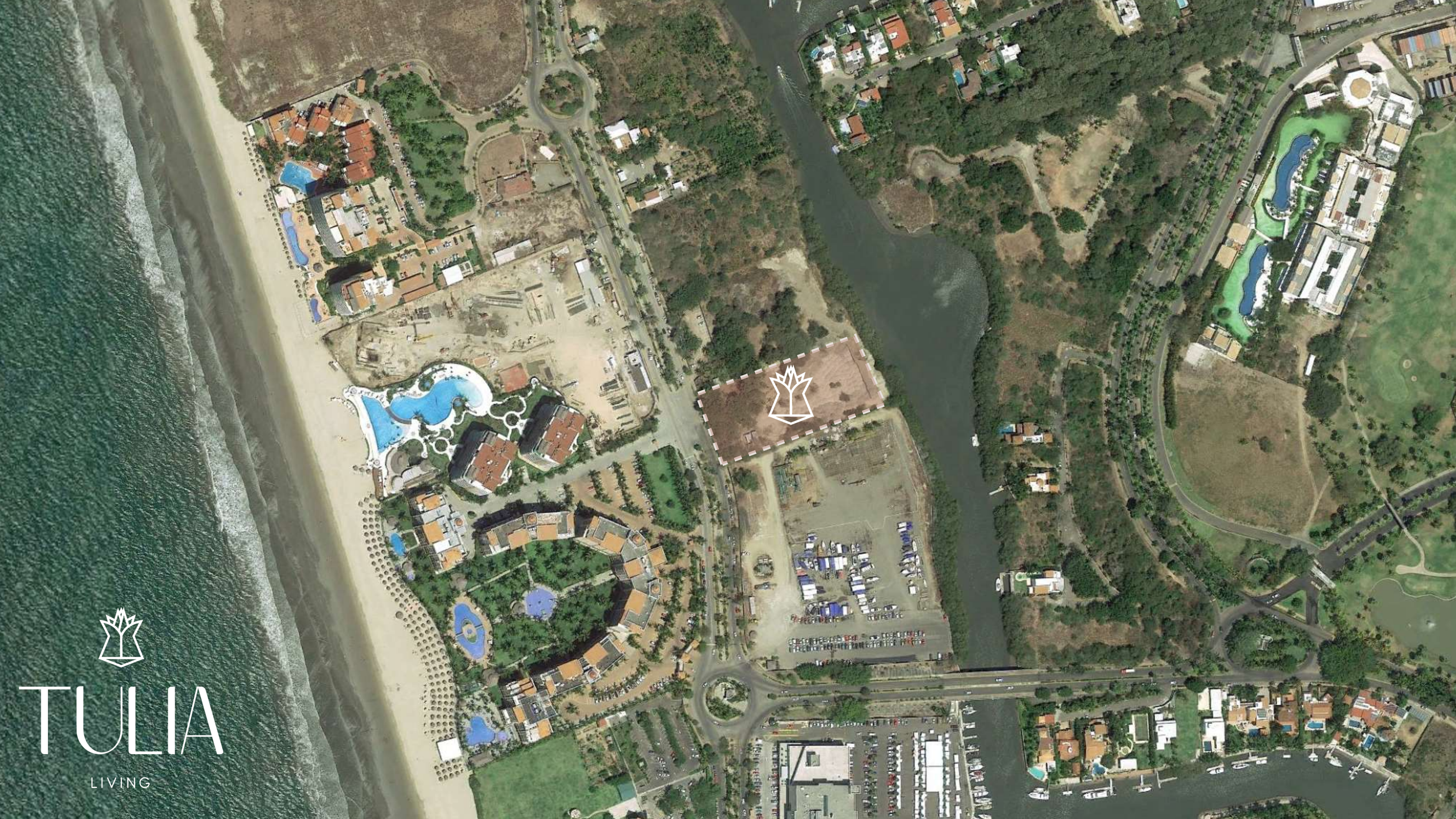


TULIA

VACATION LIVING







TULIA

LIVING

✈️ 12 KM | 16 MIN

CLUB GOLF EL TIGRE

VIDANTA

MARINA



GRAND VELAS

LUMA



# TULIA

LIVING



# PLANTA DE CONJUNTO

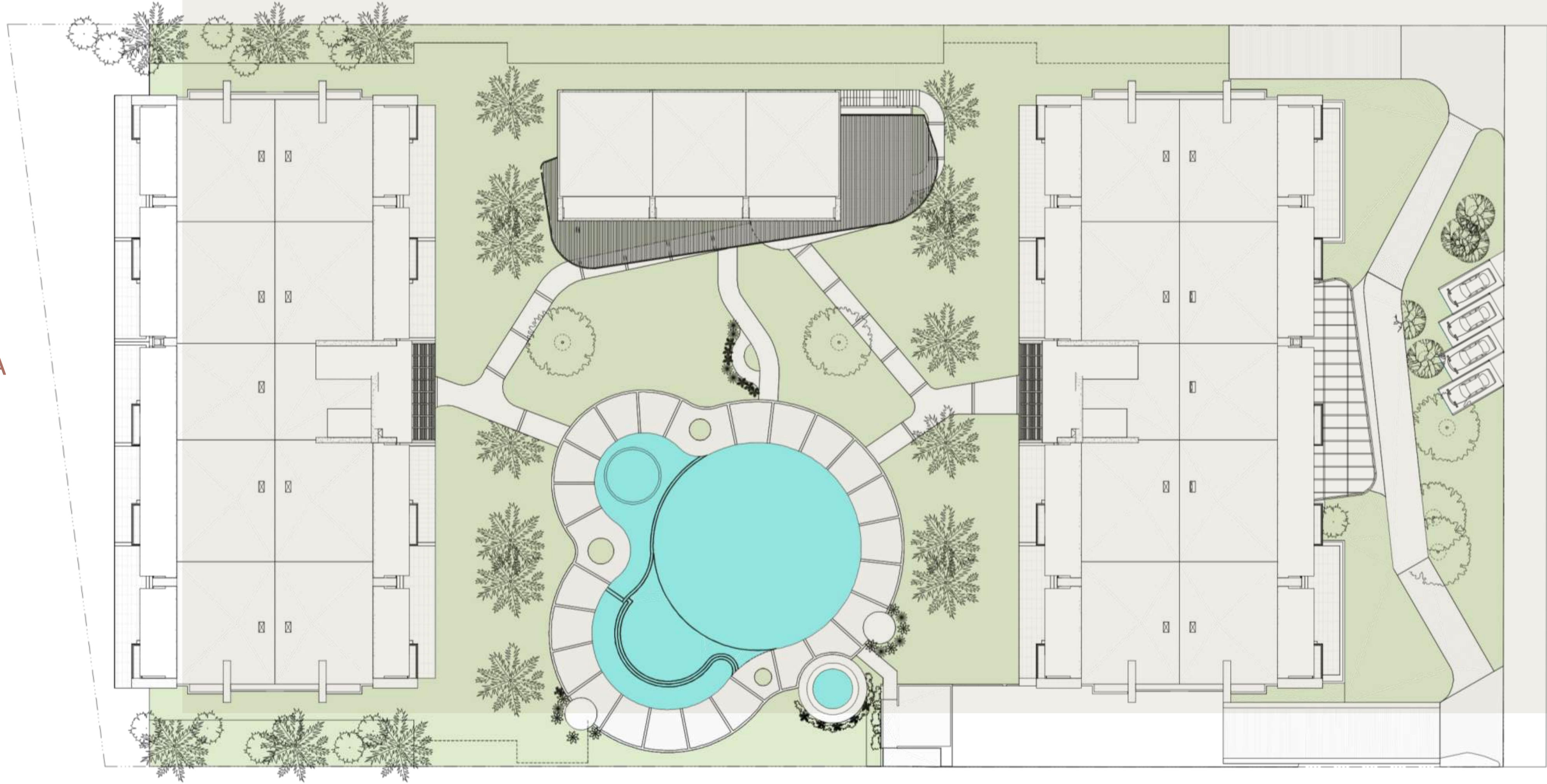
105 Unidades en 2 Torres

LAGUNA

PASEO  
COCOTEROS

TORRE DOS

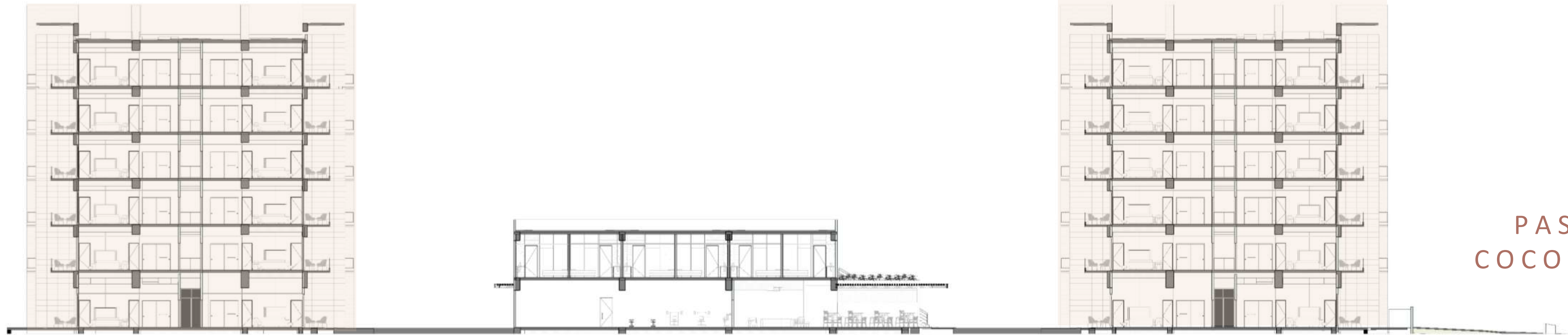
TORRE UNO



# ELEVACIÓN

2 Torres de 6 Niveles con Amenidades al centro

LAGUNA



PASEO  
COCOTEROS

TORRE DOS

TORRE UNO







TULIA







# TULIA

LIVING





# TULIA

LIVING





# TULIA

LIVING





# Tipologías: 3REC

PB LOCKOFF

TRES RECAMARAS  
TRES WC

Área Interior: 123.27 m<sup>2</sup>  
Terraza Techada: 21.59 m<sup>2</sup>  
Terraza Libre: 41.30 m<sup>2</sup>

Total: 186.16





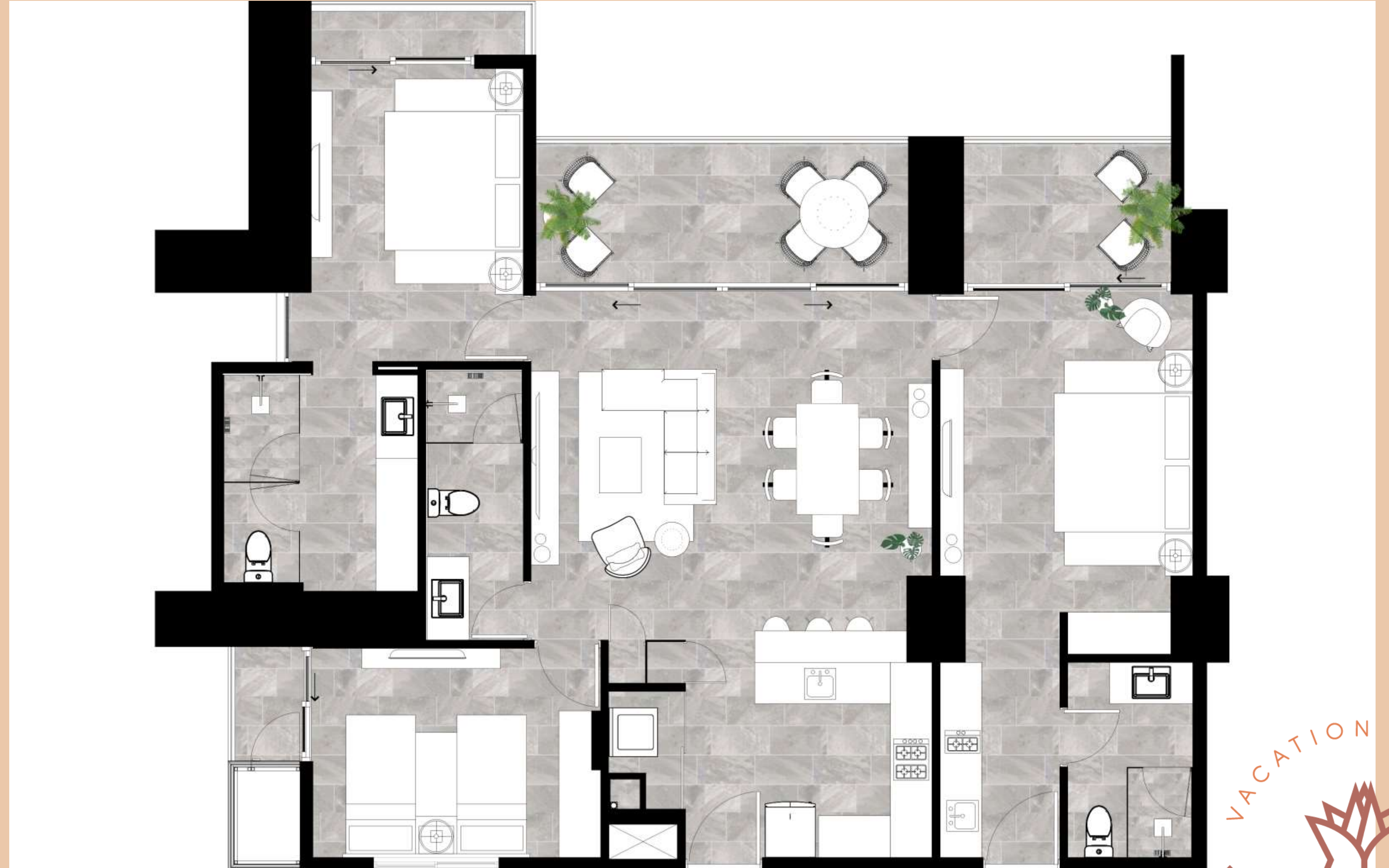
# Tipologías: 3 REC

TIPO N2 - N5

TRES RECAMARAS  
TRES WC

Área Interior: 123.27 m<sup>2</sup>  
Terraza Techada: 24.11 m<sup>2</sup>

Total: 147.38



# Tipologías: 2REC

TIPO PLANTA BAJA

DOS RECAMARAS  
DOS WC

Área Interior: 91.45 m<sup>2</sup>  
Terraza Techada: 12.50 m<sup>2</sup>  
Terraza Libre: 28.64 m<sup>2</sup>

Total: 132.59



# Tipologías: 2REC

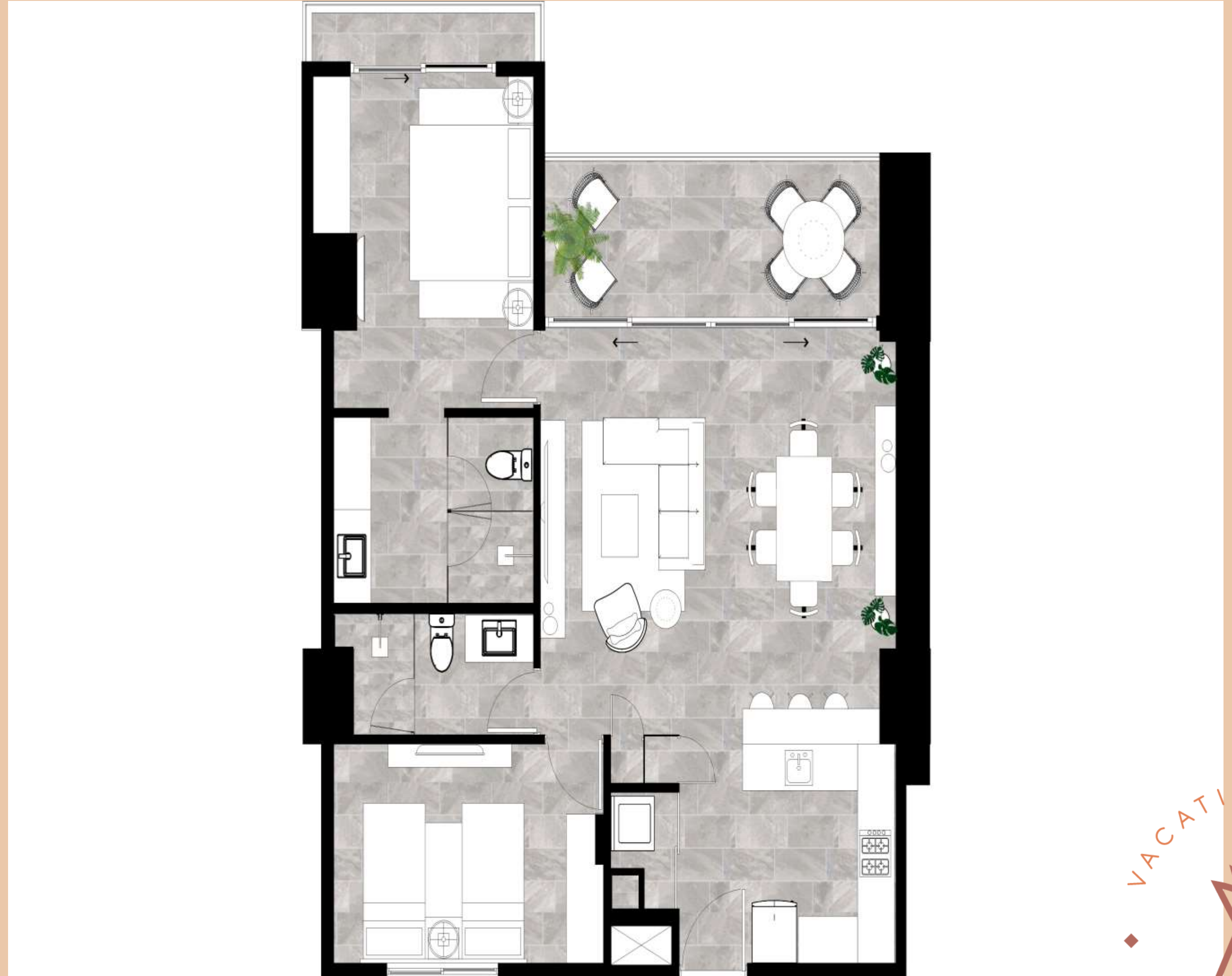
TIPO N2 - N5

DOS RECAMARAS  
DOS WC

Área Interior: 91.45 m<sup>2</sup>

Terraza Techada: 15.55 m<sup>2</sup>

Total: 107.0 m<sup>2</sup>







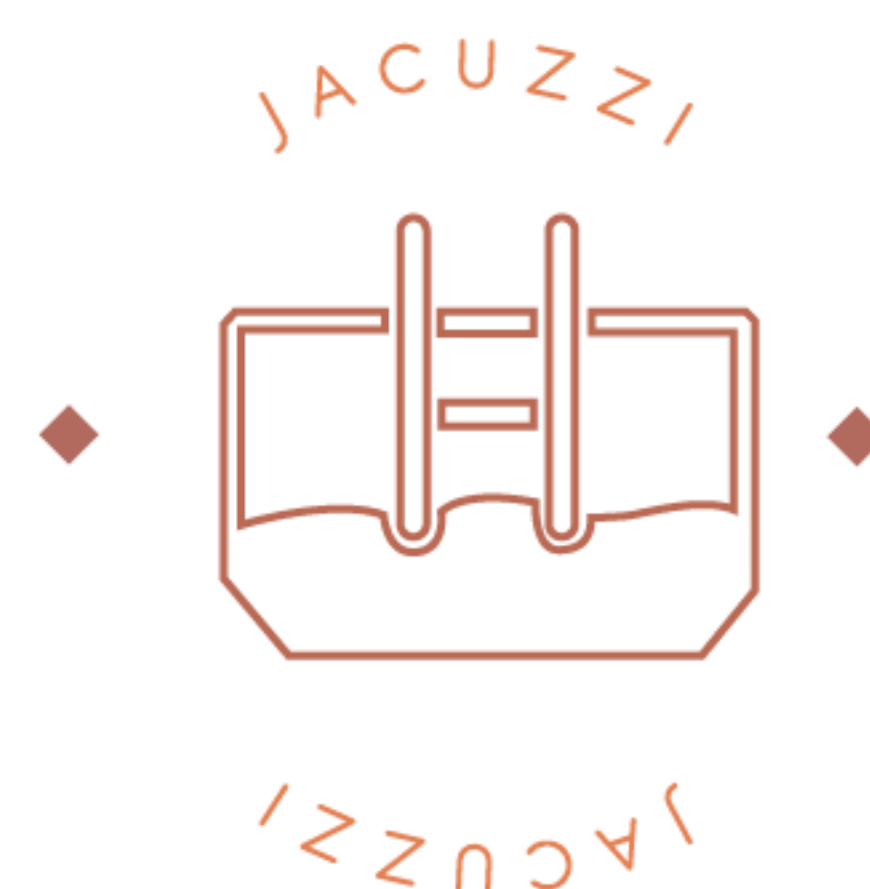








ICONOGRAFÍA





TULIA

VACATION LIVING